

H2B

正反双面彩印, 200g哑粉纸, 边框为切割线不印刷

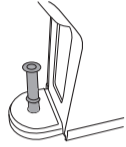
140mm

HiBREW®

Troubleshooting-H2B

For more operation videos, please follow HIBREW YouTube channel: [HiBREW Coffee](#)

Machine not working, cannot pump water



Step 1

Insert the injector into the water inlet of the coffee machine.



Step 2

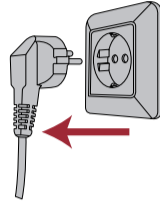
Add a small amount of water into the water injector.



Step 3

Push the piston into the water injector to let water flow into the coffee machine, expelling air from the pipes to clear them.

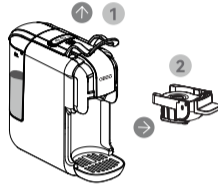
Lever cannot be opened



Step 1

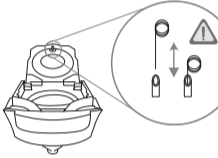
Method 1: Disconnect the power and let it sit for 24 hours.

Method 2: Put the machine in the refrigerator to cool for 1 hour.



Step 2

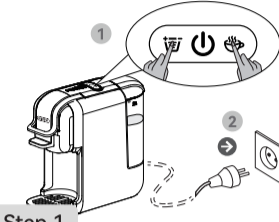
Open the lever and remove the adapter.



Step 3

Use the cleaning pin to clear the capsule piercing needle hole.

Coffee temperature is too low



Step 1

1. With the power off, press and hold the power button and the temperature selection buttons simultaneously.
2. Connect the power.
3. When the power indicator flashes (red/blue alternately), it means the machine has entered the high/low temperature setting.

Tip
The water level needs to be set at 5 or above to achieve high-temperature effect.

Step 2

Press the temperature selection button to select High or Low temperature mode.

High: High indicator lights up.
Low: Low indicator turns off.



Step 3

Press the power button again to save the setting and exit.



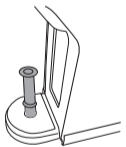
210mm

HiBREW®

استكشاف الأخطاء وإصلاحها - H2B

لمزيد من مقاطع الفيديو حول التشغيل، يرجى متابعة القناة الرسمية على YouTube: [HiBREW Coffee](#)

الآلة لا تعمل، لا يمكن ضخ المياه



الخطوة 1

أدخل الحاقن في مدخل المياه لآلة صنع القهوة



الخطوة 2

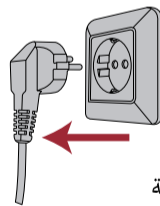
املأ حاقن الماء بالماء بالكامل



الخطوة 3

ادفع المكبس إلى داخل حاقن الماء لتدقق الماء إلى آلة صنع القهوة، مما يؤدي إلى طرد الهواء من الأنابيب لتنظيفها

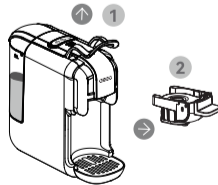
لا يمكن فتح الذراع



الخطوة 1

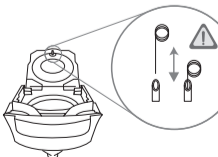
الطريقة 1: افصل الطاقة واتركه لمدة 24 ساعة

الطريقة الثانية: ضع الجهاز في الثلاجة ليبرد لمدة ساعة



الخطوة 2

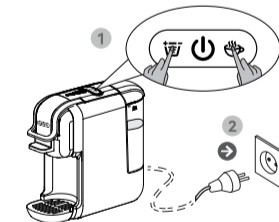
افتح الذراع وأزل المحول



الخطوة 3

استخدم دبوس التنظيف لتنظيف ثقب إبرة ثقب الكبسولة

درجة حرارة القهوة منخفضة جدًا



نصيحة

يجب ضبط مستوى الماء على 5 أو أعلى لتحقيق تأثير درجة الحرارة العالية

الخطوة 1

1. مع إيقاف تشغيل الطاقة، اضغط مع الاستمرار على الزرين و و في نفس الوقت.
2. قم بتوصيل الطاقة.
3. عندما يومض المؤشر (باللون الأحمر/الأزرق بالتناوب)، فهذا يعني أن الجهاز قد دخل في إعداد درجة الحرارة العالية/المنخفضة

الخطوة 2

اضغط على الزر لاختيار وضع درجة الحرارة العالية أو المنخفضة

عالي: يضيء المؤشر
منخفض: ينطفئ المؤشر



الخطوة 3

اضغط على الزر مرة أخرى لحفظ الإعداد والخروج



140mm

210mm